

Mie-2 900x800

nordic-bad

SPECIFIKATIONER

| | |
|--------------------|-------------|
| Strømforsyning | 230V/50Hz |
| Lyskilde | LED |
| Wattage | 35 W |
| Kelvin | 3000K-6000K |
| Ra-Værdi | >95 |
| IP-klasse | IP44 |
| Beskyttelsesklasse | II |
| Godkendelser | CE/RoHS |

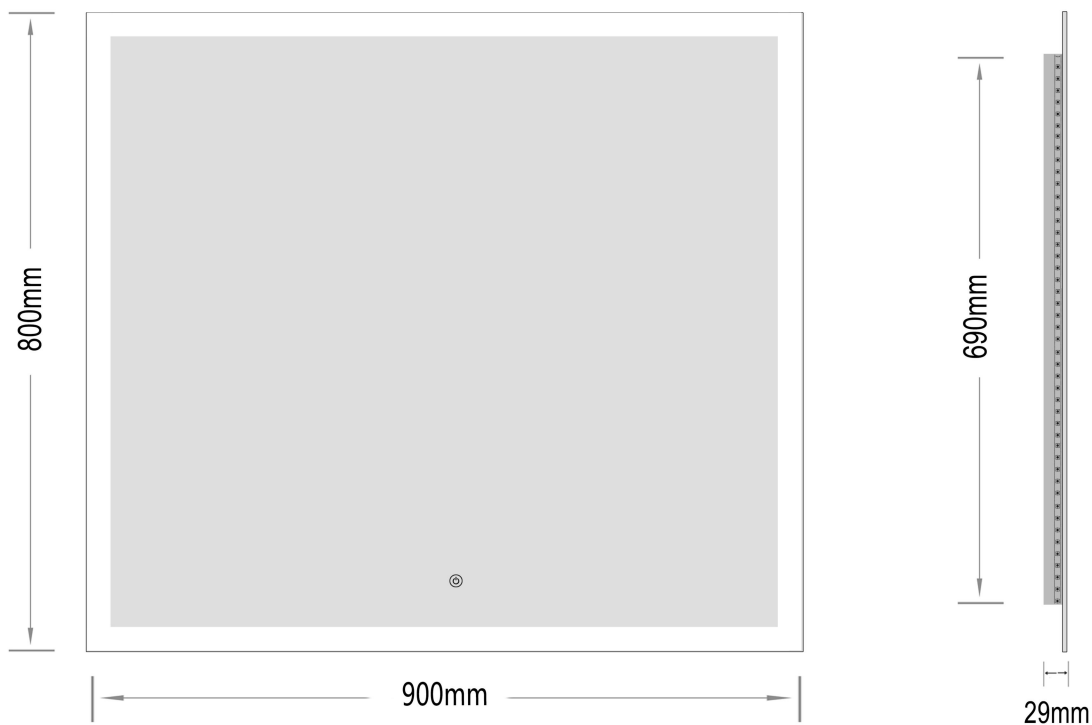


TOUCH-KNAP

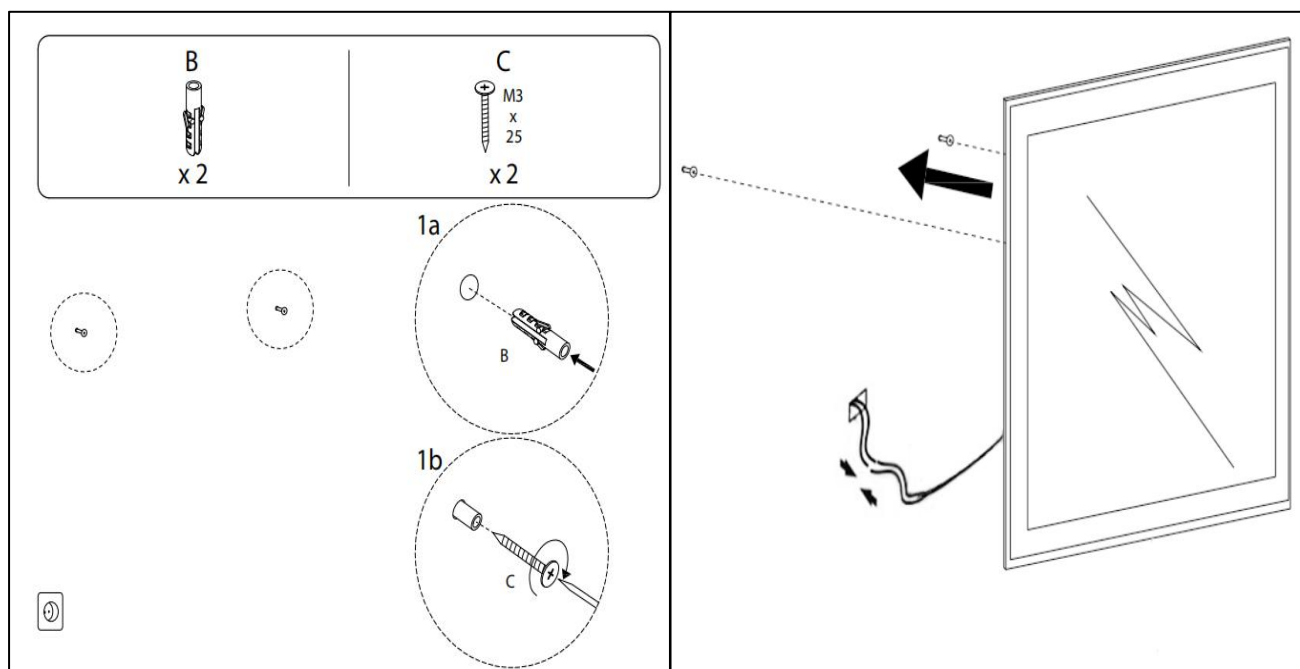
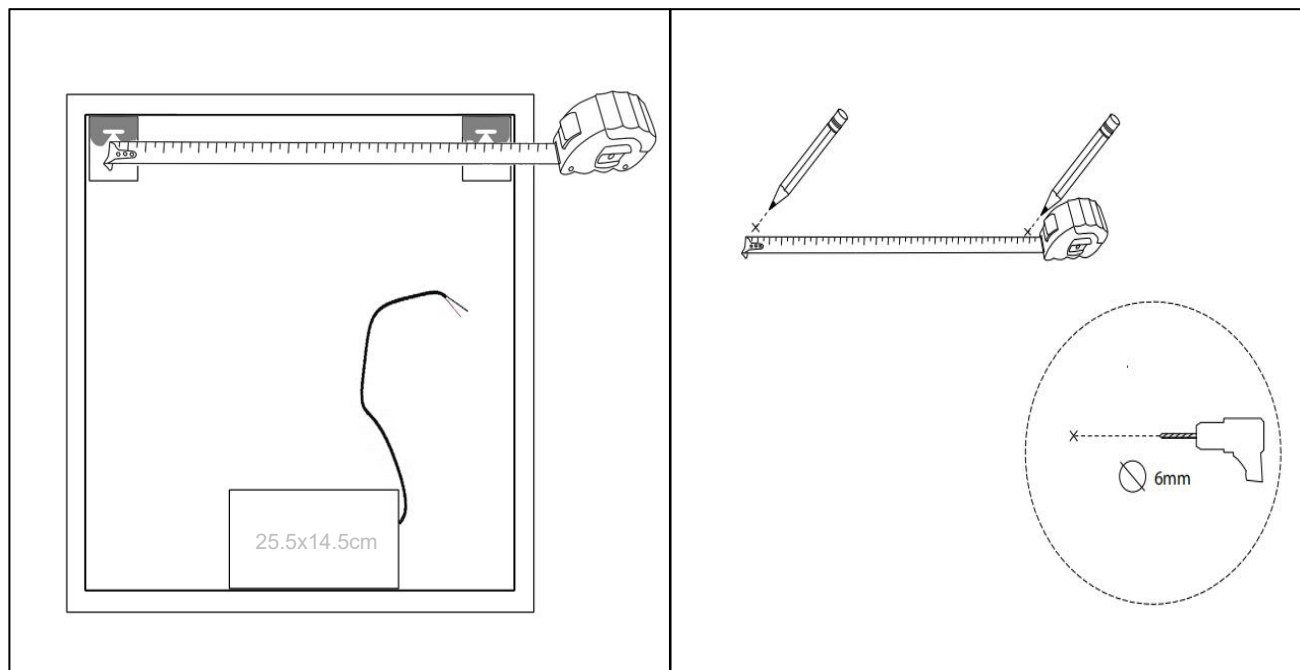
Funktion Tænd/Sluk/Farveændring

EMBALLAGE

Yderkasse størrelse 96x7x86 cm
Yderkasse Vægt G.W.:11.2 KGS/N.W.:9.6 KGS



Advarsel! Sluk altid for strømmen under installation og vedligeholdelse!



(1) Tænd / sluk / Farve skift

※ LED lys indstilling

1. Berør knappen "Tænd / sluk / Farve skift" (1) for at tænde lysdioden.
2. Tryk på og hold knappen "Tænd / sluk / Farve skift" (1) nede for at skifte farve.